

Montreal Clear

Indbygningsspejlen der bringer hyggen ud- og naturen ind.
Dansk kvalitet, design og produktion.

Decoflame - alle fortjener hygge hver dag



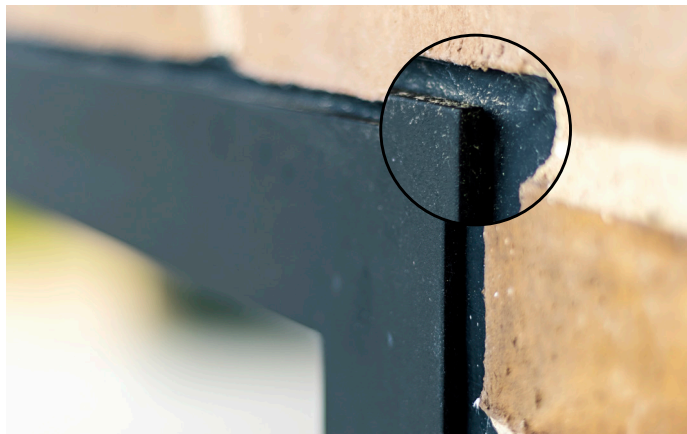
Montreal Clear med ramme på indvendig side



Biopejs til montering i ydermur

Med Montreal CLEAR tager Decoflame den klassiske indbygningspejs til et helt nyt niveau. Den er designet og produceret specifikt til placering i ydermuren, hvor der skabs et smukt samspil mellem bolig og natur.

Decoflame designer og producerer selv in-house, så vi har de bedste forudsætninger for - fra start til slut i processen - at sikre et funktionelt, dansk kvalitetsprodukt, som er foreneligt med danske boligstandarder.

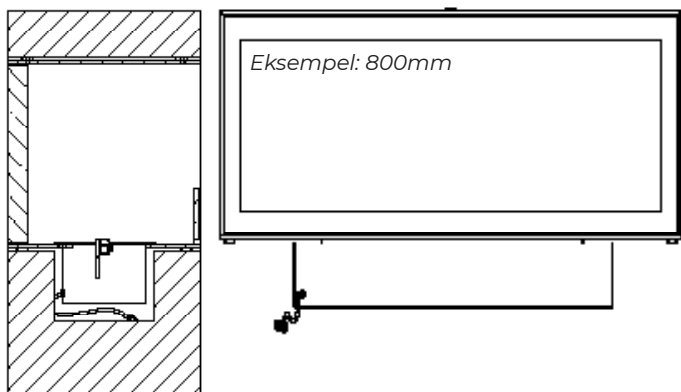


Special farver til ydre ramme:

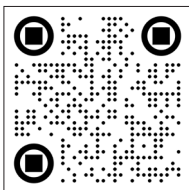
Den ydre ramme kan bestilles i forskellige RAL-farver på forespørgsel, således at den passer bedst muligt til farven på boligens ydre vindues- og dørrammer. Kontakt os for tilbud hvis andet end standardfarver ønskes.

- RAL-9010
- RAL-9005
- Anodiseret aluminium

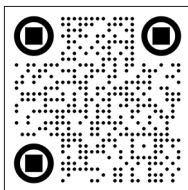
Størrelseseksempel og snit fra siden af biopejsen



Scan QR:



Montreal Clear med
Denver Basic brænder



Nyhed:
Hybrid Mist

1. Elektronisk Denver Basic til bioethanol

Kan styres via kontrolpanel og/-eller App. En biopejs med et lukket system, som er brugervenlig at betjene i hverdagen.

2. Elektronisk Hybrid mist til demiraliseret vand

Kan styres via kontrolpanel og/-eller App. En model som afgiver damp der lyses op af LED og giver illusion af flammer. En hurtig og nem model at betjene i hverdagen. Denne model afgiver ikke varme.

3. Manuel brænder til bioethanol

Den manuelle brænder kan justeres trinløst og er en mere enkel brænder, som skal påfyldes fra gang til gang og slukkes manuelt med en slider.

For alle modeller gælder det, at der ikke er behov for skorstensaftræk eller rørinstallationer.

Tilpasningsmuligheder:

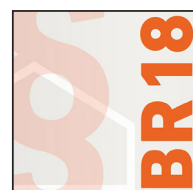
Biopejsen leveres med en termorude yderst og et hærdet glas bag termoruden. Indenfor er der et lavt glas. Standardfarven på biopejsens casing er sort.

Pejsen kan bestilles i ønsket længde og dybde, så den kan tilpasses unikke projekter.

Dog er der minimum mål der skal tages forbehold for:

Minimum dybde og længde elektronisk: 300mm / 700mm

Minimum dybde og længde manuel: 250mm / 600mm



Montreal CLEAR:

Godkendt ud fra de danske energikrav. Herved får man en biopejs, der ikke udleder et varmetab, hverken på udgående varme eller indgående kulde. Montreal CLEAR er omfattet af Bygningsreglementets krav vedr. energiforbrug, BR18, kap. 11, § 258. Derved er Montreal CLEAR indskrevet under både almindelig energiklasse og lavenergiklasse.